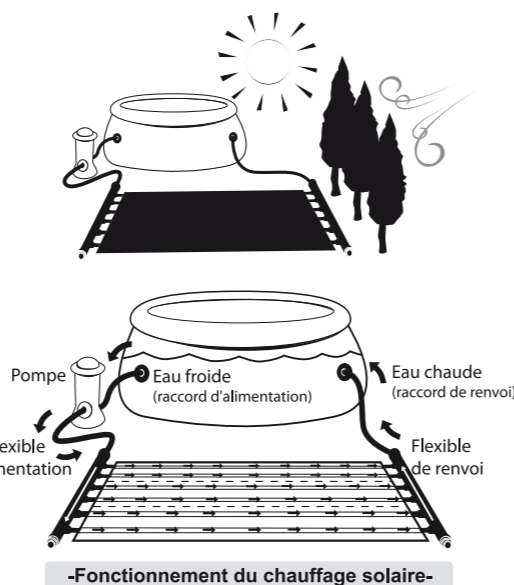


CHOIX DE L'EMPLACEMENT :

Le chauffage solaire doit être placé :

- Dans un endroit bénéficiant d'un maximum d'exposition au soleil (son efficacité en dépend) et d'un minimum d'exposition aux vents.
- Au plus près possible de la filtration afin de limiter la réduction du débit liée à l'installation du capteur solaire. Des problèmes d'eau verte peuvent résulter d'une faiblesse du débit par rapport au volume de la piscine. La proximité du capteur solaire et de la filtration est impérative dans le cas d'une filtration de faible débit 2 ou 4 m³/h. Le capteur solaire étant fourni sans tuyaux de liaison vers la filtration, si vos longueurs de tuyaux existantes ne sont pas suffisantes, veuillez vous procurer des tuyaux supplémentaires qui ont les mêmes caractéristiques en termes de diamètre que vos tuyaux d'origine.
- Ne pas placer le capteur sur une surface métallique ou sous une surface vitrée. Les matériaux du capteur ne sont pas prévus pour fonctionner dans de telles conditions et la garantie serait annulée.
- Si des risques de vents forts existent, veuillez arrimer le capteur avec des sangles (non fournies) en prenant soin de ne pas écraser les tuyaux.

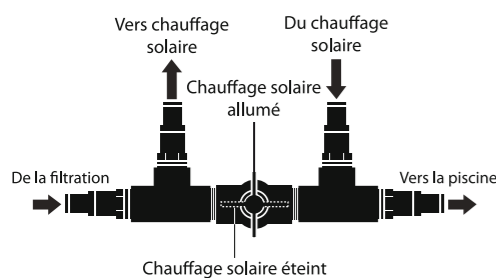
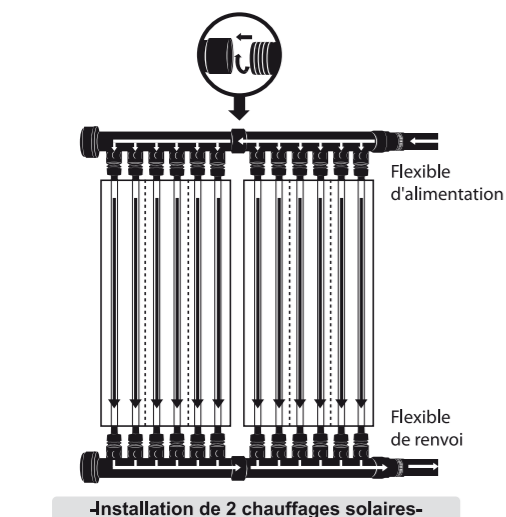


FONCTIONNEMENT :

- Lorsque la filtration est en marche, le chauffage solaire dont la surface noire capte l'énergie solaire, la transmet à l'eau transitant par le réseau de tuyaux du capteur. L'eau ainsi réchauffée, fait monter graduellement la température de la piscine.
- Un chauffage solaire pour piscine utilise l'énergie gratuite du soleil pour chauffer votre piscine. En contrepartie, il s'agit d'un chauffage lent et graduel. Vous ne noterez une différence sensible de température après plusieurs jours de temps ensoleillé.
- La température monte la journée sous l'effet de la chaleur et descend la nuit en raison de la fraîcheur et de l'évaporation. Nous vous conseillons de mettre sur la piscine une couverture isotherme pour limiter l'évaporation pendant la nuit et conserver la chaleur. Sans couverture isotherme il sera difficile de conserver le gain apporté par le chauffage solaire.
- Eviter de faire fonctionner votre filtration la nuit avec le capteur. L'eau transitant dans le capteur serait exposée à la fraîcheur de la nuit et ferait descendre la température de la piscine.
- Si vous avez une pompe puissante (supérieure ou égale à 8 m³/h ou 0.75CV), nous vous recommandons d'installer un système de régulation de débit appelé « by-pass », vous permettant à la fois de ne faire passer qu'une partie du débit dans le capteur et pouvoir éviter le passage dans le capteur en cas de conditions atmosphériques défavorables.

HIVERNAGE :

- Il est impératif de purger parfaitement le capteur solaire pour l'hiver et de le ranger dans un endroit hors-gel.
- Les dommages occasionnés par le gel ne sont pas pris en charge dans le cadre de la garantie.



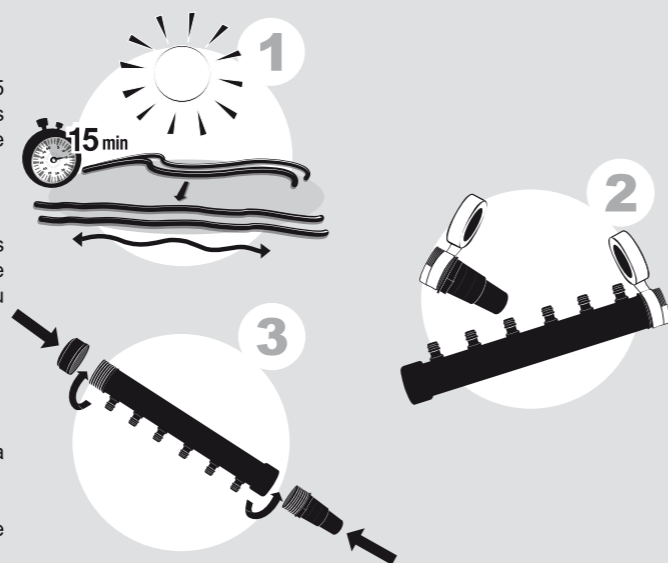
ETAPES DU MONTAGE :

(1) Etendez les tuyaux en les exposant au soleil pendant au moins 15 minutes afin de les détendre et leur donner une forme droite. Les longueurs doivent être identiques. Si besoin, ajustez légèrement à l'aide d'une paire de ciseaux.

(2) Pendant ce temps, appliquez du téflon en ruban sur les pas de vis des adaptateurs de raccordement aux tuyaux de votre piscine. Le ruban de téflon sert à rendre étanche les parties vissées. Appliquez également du téflon sur les pas de vis mâles des 2 répartiteurs.

(3) Vissez aux extrémités des 2 répartiteurs :

- d'un côté le bouchon
 - de l'autre côté l'adaptateur de liaison vers les tuyaux de la filtration de la piscine
- Veillez à appliquer du téflon sur chaque pas de vis.
Si vous avez acheté plusieurs cartons de chauffage solaire, allez à l'étape 3 bis.



(3 bis) Si vous avez plusieurs cartons de capteur, veuillez raccorder les répartiteurs en les vissant de manière à obtenir 2 groupes égaux. Exemple :

Si vous avez 2 cartons de chauffages solaires, vous avez donc 4 répartiteurs, faites 2 groupes de 2 répartiteurs vissés ensemble, et mettez à l'extrémité de chaque groupe un bouchon et un adaptateur vers les tuyaux de la piscine.

(4) Déployer les housses en plastique noir. Chaque housse mesurant 1m de long par 36 cm de large, placez-les bout à bout sur le sol dans le sens de la longueur (de manière à obtenir 3 m de long par 36 cm de large). Insérez les 6 tuyaux, dans les housses noires de manière à ce que chaque tuyau dépasse de 10cm environ à chaque extrémité.

(5) Mettez en place les raccords rapides à chaque extrémité des 6 tuyaux. Si par la suite un raccord venait à fuir légèrement, démontez et revissez le raccord en cause.

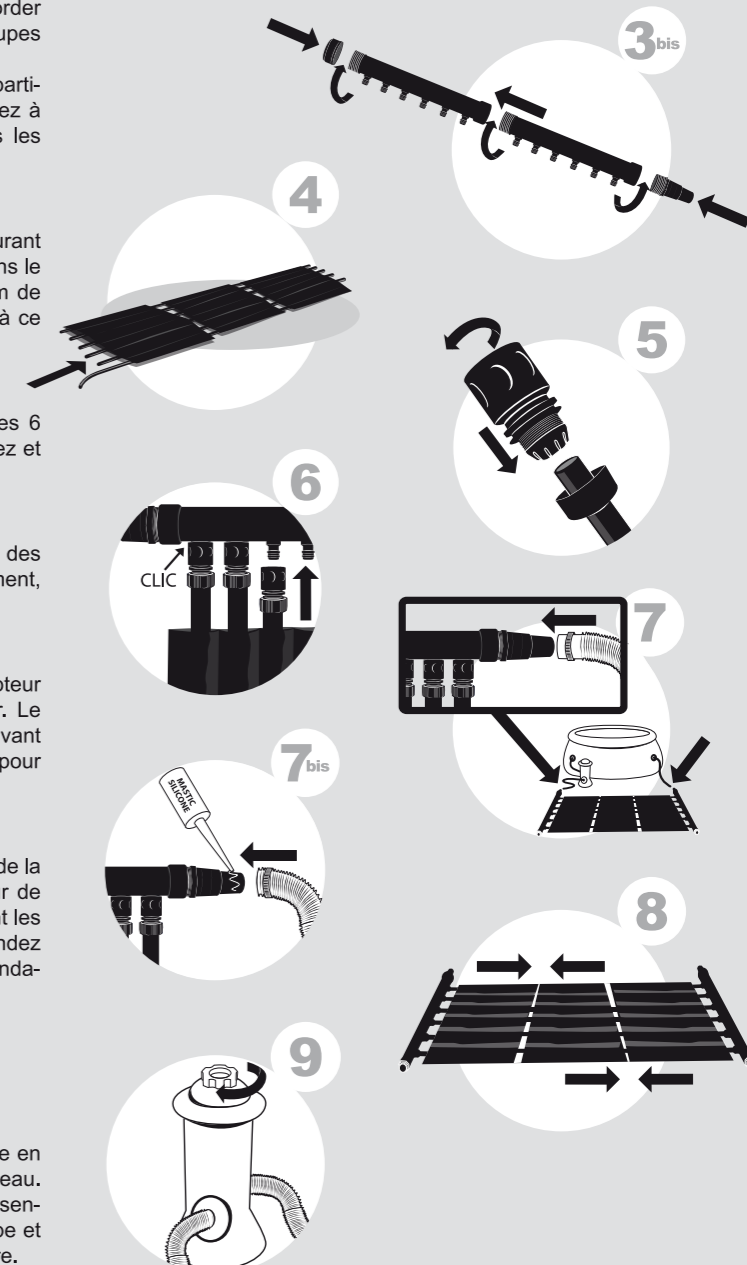
(6) Emboîtez les raccords rapides sur les embouts des répartiteurs, des 2 côtés du capteur solaire. Assurez-vous de les emboîter correctement, un léger déclic doit se faire entendre.

(7) Raccordez le tuyau venant de la filtration d'un côté du capteur solaire et le tuyau allant à la piscine du côté opposé du capteur. Le capteur n'a pas de sens particulier, vous pouvez donc raccorder suivant ce qui est le plus pratique pour vous. Utilisez les colliers inox fournis pour serrer les tuyaux sur les adaptateurs (serrez fortement).

(7 bis) Dans le cas où vous deviez couper un des tuyaux venant de la filtration, nous vous conseillons de faire un joint en silicone autour de l'adaptateur de liaison avant d'emboîter les tuyaux. Serrez fortement les tuyaux sur les adaptateurs à l'aide des colliers inox fournis et attendez que le silicone sèche avant de mettre en eau (suivez les recommandations du fabricant du joint silicone au sujet du temps de séchage).

(8) Rapprochez les housses noires, afin de les accoler ensemble.

(9) Ouvrez la purge de votre filtre afin de permettre le remplissage en eau de votre chauffage solaire. Attendez 2 minutes et purger à nouveau. Vérifiez le capteur et au besoin, serrez à nouveau toute pièce qui présenterait une légère fuite. Vous pouvez maintenant allumer votre pompe et profiter de votre piscine nouvellement équipée d'un chauffage solaire.



GARANTIE 6 MOIS :

Votre capteur solaire est garanti 6 mois, à compter de la date d'achat. Conserver votre preuve d'achat. Elle vous sera demandée en cas de réclamation. La garantie porte uniquement sur les vices de fabrication et de matière du chauffage solaire qui seraient de nature à empêcher l'installation ou le fonctionnement du produit.

Les housses noires en plastique sont des pièces d'usure, elles n'entrent pas dans le cadre de la présente garantie.

Les pièces défectueuses seront soit remplacées soit réparées.

La garantie n'est en aucun cas prolongée par la réparation ou l'échange du produit ou de certains de ces composants.

Les réclamations au titre de la garantie doivent se faire auprès du point de vente qui se mettra en rapport avec le distributeur du produit. Toute réclamation doit être accompagnée impérativement de la preuve d'achat.

Ne sont pas couverts par la garantie :

- Les dommages occasionnés au cours du transport du produit.
- Les dommages occasionnés par une utilisation autre que celle prévue à la vente du produit.
- Les dommages occasionnés par une installation non conforme du produit ou sa mauvaise utilisation.
- Les dommages occasionnés par le gel.
- Les dommages occasionnés par une chute, une fausse manœuvre.
- L'efficacité du produit en termes de chauffage de la piscine qui dépend principalement mais non exclusivement des conditions d'installation et des conditions atmosphériques

La garantie cessera en cas de modification du produit par son propriétaire.

La Société WISENET ne pourra en aucun cas être tenue comme responsable des dommages consécutifs ou indirects liés à ce produit (blessures, perte d'exploitation, dommages à la propriété...).

Nul n'est autorisé à modifier les termes de cette garantie en dehors de la société WISENET.

Cette garantie est expressément comprise comme étant le recours exclusif de l'acheteur du produit auprès de la société WISENET. L'acheteur du produit est le seul à pouvoir effectuer une réclamation au titre de la garantie.

Cette garantie ne limite aucunement les droits statutaires du client par rapport aux lois nationales en vigueur.